



SKODA Kodiaq

Kodiaq 2.0 TDI SCR 4x4 DSG Sportline

INFORMAZIONI GENERALI

CONDIZIONE: Nuova scontata in arrivo

COLORE: Vari Colori Pastello

TIPO DI CAMBIO: Automatico 7 Marce

MOTORE: 1968 cm³ - 4 cil. in linea - 150 Cv

GARANZIA: 24 Mesi

CARROZZERIA: FUORISTRADA e SUV

INTERNI: Tessuto Antracite

CHILOMETRI: 0 km

ALIMENTAZIONE: Gasolio

N.EMISSIONI: Euro6.d tmp (2016/427) e seguenti - CO2 145 g/km (Misto)

ACCESSORI DI SERIE INCLUSI NELL'ALLESTIMENTO DEL VEICOLO

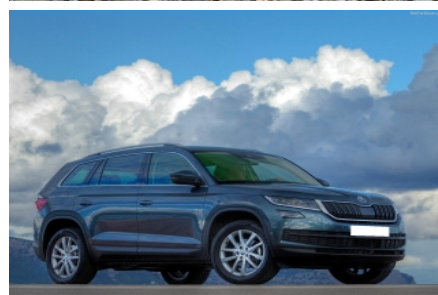
Listino del Nuovo base: 42.380,00 €, Regolatore di velocità (Cruise control con limitatore di velocità), Torcia LED removibile nel vano bagagli, Navigatore sat. Amundsen con display 8", USB, Conn. Apple, Aux-in, 2 slot SD, Com.vocali., WLAN, Mappe, Cambio meccanico sequenziale a controllo elettronico (DSG), Alloggiamento giubbotto alta visibilità nelle portiere ant., Spia monitoraggio pressione pneumatici (TPM), Maniglie interne delle portiere cromate, Clacson bitonale, Presa 12V nel bracciolo anteriore, Vetri oscurati a partire dal montante B, Presa 12V nel vano bagagli, Luci diurne a LED, Set di reti (3) per bagagliaio, Airbag per le ginocchia lato conducente, Vano portaoggetti nella parte inf. cruscotto lato passeggero. (illum./refrig.), portapenne e portamon., Fendinebbia anteriori, In-Car Communication - amplificazione della voce attr.altoparlanti posteriori, Interruzione dell'alimentazione carburante in caso d'incidente, Pedaliera con inserti in acciaio, Servosterzo elettromeccanico, Battitacco decorativi anteriori e posteriori, Softtouch - apertura elettromeccanica del bagagliaio, Cerchi in lega TRIGLAV antracite 8J x 19", Specchietto retrovisore interno schermabile automaticamente, Colore non metallizzato speciale, Triangolo di emergenza e kit di pronto soccorso, Cornice della calandra e dei finestrini nero lucido, Disattivazione airbag passeggero, Interni sportivi in Alcantara/pelle con logo e cuciture grigie, Sistema push-push: apertura tappo serbatoio con rilascio elettrico (tramite sistema chiusura centr.), Luci posteriori a LED - Top, Funzione Start-Stop, Rivestimento interno portiere in Alcantara®, 8 altoparlanti, Sedile conducente (con supporto lombare) regolabile elettricamente con funzione di memoria, Attivazione luci emergenza e sblocco automatico chiusura centralizzata in caso di incidente, Specchietti retrovisori esterni di colore nero lucido, Ausilio partenza in salita, Tappetini in tessuto con cuciture grigie, ESC, incl. ABS, MSR, ASR, EDS, HBA, DSR, RBS, MKB, XDS+ e Autohold, Volante multifunz. sport.3 razze in pelle perfor. con comandi radio/telef./DSG, Piccolo pacch. pelle, Sensore pioggia, Alzacristalli elettrici anteriori e posteriori con chiusura sicurezza per bambini, Tasche nello schienale dei sedili anter[...]

Optional & Accessori Installati sull'Automobile

Totale Listino del Nuovo con Optional & Accessori

42.380,00 €

OFFERTA N°1063886



facebook

4,6 ★ 4,6 su 5 stelle
318 recensioni



Google+

4,5 ★★★★★ 71 recensioni

Prezzo iva inclusa; escluso spese di immatricolazione o passaggio di proprietà; acconto per la convalida del contratto pari al 10%; validità offerta 15 giorni salvo il venduto.

Pur controllando costantemente la qualità delle informazioni riportate; la lista delle caratteristiche, degli equipaggiamenti di serie e dei dati tecnici, potrebbero non essere sempre aggiornati. Le case costruttrici, nell'ambito del continuo miglioramento del prodotto, si riservano il diritto di apportare variazioni tecniche, estetiche o di qualsiasi altra natura in qualsiasi momento senza alcun preavviso. Il presente documento è di proprietà della euro target s.r.l. contiene informazioni di carattere confidenziale rivolte esclusivamente all'utente del sito. È vietato l'uso, la diffusione o riproduzione da parte di ogni altra persona. qualsivoglia utilizzo non autorizzato del contenuto di questa offerta costituisce violazione, salvo più grave illecito, ed espone il responsabile alle relative conseguenze. Data di stampa 14/12/2019